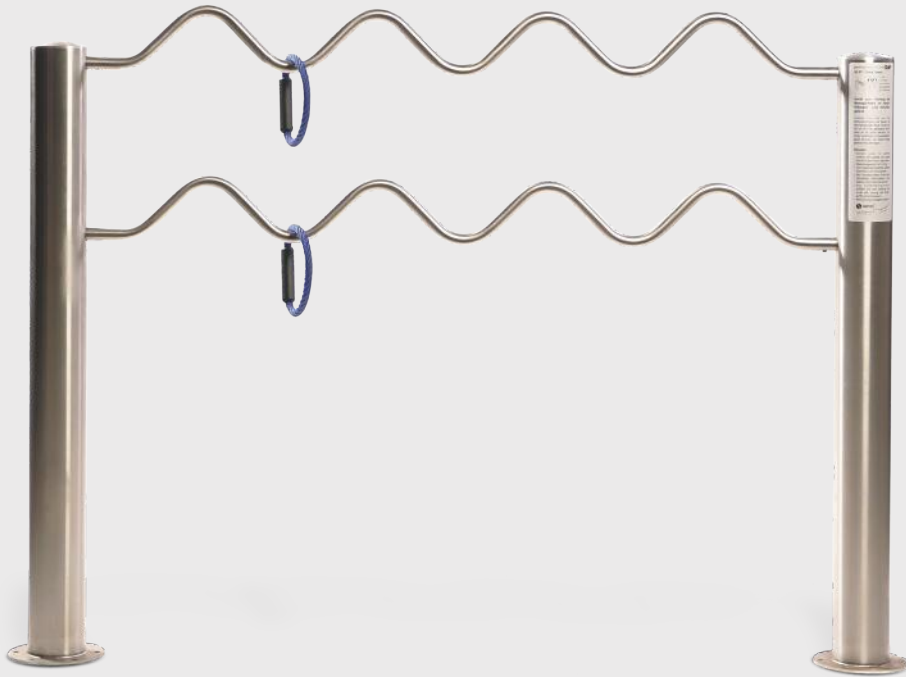


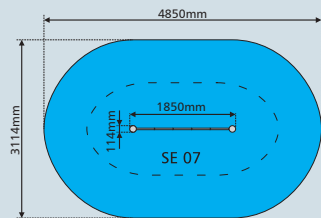
# SE 07 -Track Tracer



Fördert die **Koordination** und **Konzentration**

Nehmen Sie einen Ring und führen Sie ihn so um das geschwungene Rohr, dass er dieses nicht berührt.

Für einen erhöhten Schwierigkeitsgrad können Sie beide Ringe gleichzeitig bewegen.



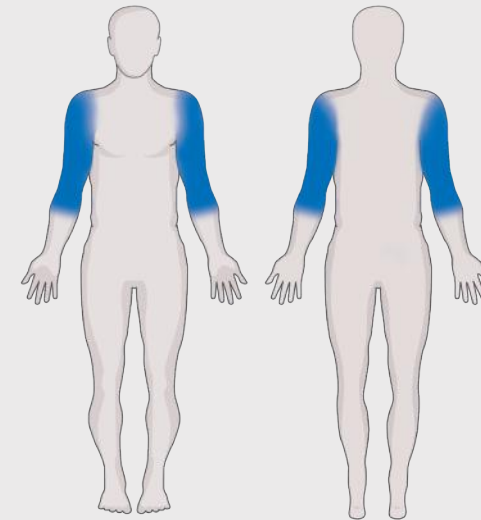
**Montage:**

Das Gerät wird komplett montiert angeliefert und bauseits mit dem zuvor einbetonierten Fundamentanker (Lieferumfang) verschraubt (eine Montageanleitung ist auf [www.saysu.de](http://www.saysu.de) bzw. auf Anfrage erhältlich). Die Abdeckung der Fundamentbefestigung erfolgt mit geeignetem Füllmaterial oder einer Kunststoffabdeckung (Zubehör). Für die Planung stehen 2D- und 3D-Daten zur Verfügung. Produktabbildungen können u. U. vom Original abweichen – Vorbehalt der technischen Modifikation.



|                               |   |
|-------------------------------|---|
| <b>Länge:</b>                 | 1850 mm   |
| <b>Breite:</b>                | 114 mm  |
| <b>Höhe:</b>                  | 1350 mm   |
| <b>Stellfläche:</b>           | 0,21 m <sup>2</sup>                                 |
| <b>Benötigte Stellfläche:</b> | 4850 x 3114 mm                                      |
| <b>Volumen:</b>               | 0,28 m <sup>3</sup>                                 |
| <b>Gewicht:</b>               | 27 kg   |
| <b>Kunststoffteile:</b>       | Griffe! keine vorhanden                             |
| <b>Rohrmaße:</b>              | Durchmesser: 114 mm<br>Stärke: 3 mm<br>27 mm 2,6 mm |
| <b>Metallteile:</b>           | Edelstahl   |

|                                |   |
|--------------------------------|---|
| <b>Zertifikate:</b>            | TÜV und GS nach DIN EN 16630:2015 (basierend auf Teilen der DIN EN 1176, 1177, 957) |
| <b>Altersangabe:</b>           | Kinder unter 14 Jahren sollten die Geräte nur unter Aufsicht der Eltern benutzen    |
| <b>Maximalgewicht:</b>         | 130 kg  |
| <b>Sicherheitsabstand:</b>     | 1,50 m  |
| <b>Fallhöhe:</b>               | < 0,6 m (möglicher Untergrund siehe DIN 79000:2012-05 Tab. 2 bzw. Montageanleitung) |
| <b>Sicherheitseinrichtung:</b> | Nicht erforderlich  |



- Kraft
- Ausdauer
- Koordination
- Beweglichkeit
- Entspannung

Fördert die **Koordination** und **Konzentration**

**Funktion:** Ein Ring soll über ein geschwungenes Rohr geführt werden ohne dieses zu berühren

**Wirkung:** Förderung der Koordination und der Konzentration

**Personen:** 2 gleichzeitig