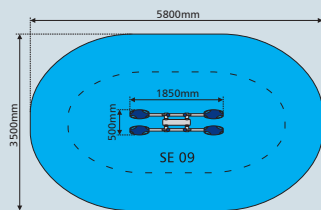


# SE 09 - Double Airwalker



Fördert die **Kondition, Koordination**  
und **Beweglichkeit**



Stellen Sie sich auf die Fußtritte und umfassen Sie  
die Griffe. Laufen Sie los!



#### Montage:

Das Gerät wird komplett montiert angeliefert und bauseits mit dem zuvor einbetonierten Fundamentanker (Lieferumfang) verschraubt (eine Montageanleitung ist auf [www.saysu.de](http://www.saysu.de) bzw. auf Anfrage erhältlich). Die Abdeckung der Fundamentbefestigung erfolgt mit geeignetem Füllmaterial oder einer Kunststoffabdeckung (Zubehör). Für die Planung stehen 2D- und 3D-Daten zur Verfügung. Produktabbildungen können u. U. vom Original abweichen – Vorbehalt der technischen Modifikation.



<b>Länge:</b>	1850 mm
<b>Breite:</b>	500 mm
<b>Höhe:</b>	1600 mm
<b>Stellfläche:</b>	0,93 m <sup>2</sup>
<b>Benötigte Stellfläche:</b>	5800 x 3500 mm
<b>Volumen:</b>	1,48 m <sup>3</sup>
<b>Gewicht:</b>	50 kg
<b>Kunststoffteile:</b>	AW564, AR764 (Spritzverfahren) Petilen YY S 0464 (Blasverfahren) RAL 5002 (ultramarinblau) oder  RAL 2008 (hellrotorange) 
<b>Rohrmaße:</b>	Durchmesser:      Stärke: 114 mm              3 mm 60 mm                4 mm 48 mm                2,6 mm 27 mm                2,6 mm
<b>Metallteile:</b>	Edelstahl

**Zertifikate:** TÜV und GS nach DIN EN 16630:2015 (basierend auf Teilen der DIN EN 1176, 1177, 957)

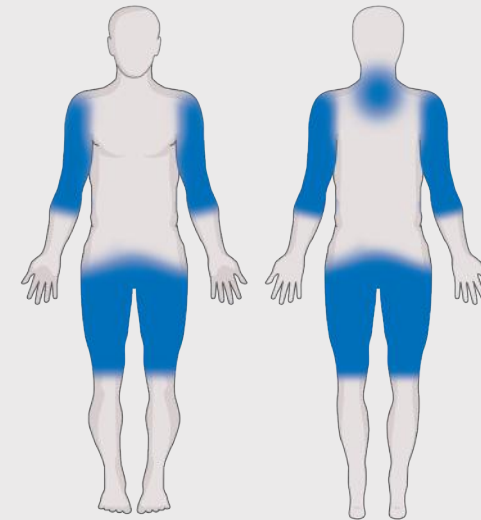
**Altersangabe:** Kinder unter 14 Jahren sollten die Geräte nur unter Aufsicht der Eltern benutzen

**Maximalgewicht:** 130 kg

**Sicherheitsabstand:** 1,50 m

**Fallhöhe:** < 0,6 m (möglicher Untergrund siehe DIN 79000:2012-05 Tab. 2 bzw. Montageanleitung)

**Sicherheitseinrichtung:** Gedämpftes Stoppersystem



- Kraft
- Ausdauer
- Koordination
- Beweglichkeit
- Entspannung

## Fördert die Kondition, Koordination und Beweglichkeit

**Funktion:** Wechselseitiges Vor- und Zurückbewegen der Beine und Arme

**Wirkung:** Verbesserung der Ausdauer, der Koordination und des Gleichgewichtssinns, Lockerung des Rückens

**Personen:** 2 gleichzeitig, interaktiv