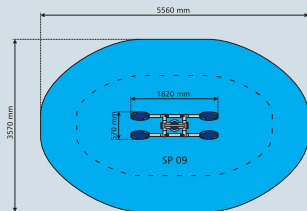


SP 09 - Double Airwalker



Fördert die **Koordination**, **Kondition** und **Beweglichkeit**

Stellen Sie sich auf die Fußtritte und umfassen Sie die Griffe. Laufen Sie los!



Montage:

Das Gerät wird komplett montiert angeliefert und bauseits mit dem zuvor einbetonierten Fundamentanker (Lieferumfang) verschraubt (eine Montageanleitung ist auf www.saysu.de bzw. auf Anfrage erhältlich). Die Abdeckung der Fundamentbefestigung erfolgt mit geeignetem Füllmaterial oder einer Kunststoffabdeckung (Zubehör). Für die Planung stehen 2D- und 3D-Daten zur Verfügung. Produktabbildungen können u. U. vom Original abweichen – Vorbehalt der technischen Modifikation.



Länge:	1820 mm
Breite:	570 mm
Höhe:	1580 mm
Stellfläche:	1,04 m ²
Benötigte Stellfläche:	5560 x 3570 mm
Volumen:	1,64 m ³
Gewicht:	84 kg
Kunststoffteile:	AW564, AR764 (Spritzverfahren) Petilen YY S 0464 (Blasverfahren) RAL 5002 (ultramarinblau) oder  RAL 2008 (hellrotorange) 
Rohrmaße:	Durchmesser: Stärke: 168 mm 4,5 mm 114 mm 3 mm 60 mm 3,5 mm 27 mm 2,5 mm
Metalteile:	Stahl, zinkphosphatiert, pulverbeschichtet RAL 9006 (weißaluminium)

Zertifikate: TÜV und GS nach „DIN EN 16630:2015 Standortgebundene Fitnessgeräte im Außenbereich“

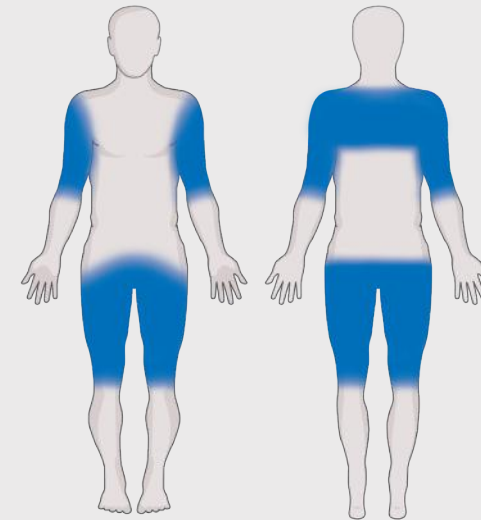
Altersangabe: Kinder unter 14 Jahren sollten die Geräte nur unter Aufsicht der Eltern benutzen

Maximalgewicht: 130 kg

Sicherheitsabstand: 1,50 m

Fallhöhe: < 0,6 m (möglicher Untergrund siehe DIN 79000:2012-05 Tab. 2 bzw. Montageanleitung)

Sicherheitseinrichtung: Gedämpftes Stoppersystem



- Kraft
- Ausdauer
- Koordination
- Beweglichkeit
- Entspannung

Fördert die Koordination, Kondition und Beweglichkeit

Funktion: Wechselseitiges Vor- und Zurückbewegen der Beine und Arme

Wirkung: Verbesserung der Ausdauer, der Koordination und des Gleichgewichtssinns, Lockerung des Rückens

Personen: 2 gleichzeitig, interaktiv